

# VALI Video Vector System

Le système Codamotion VALI est un outil d'observation et d'évaluation de la marche humaine. Ce système intègre un vecteur force 3D sur les vidéos visibles sur un unique écran tactile, simple, intuitif et agréable à utiliser. Le système VALI permet d'associer jusqu'à 2 caméras à haute-fréquence et 2 plateformes de forces afin de vous permettre de réaliser facilement:



## Un enregistrement vidéo:



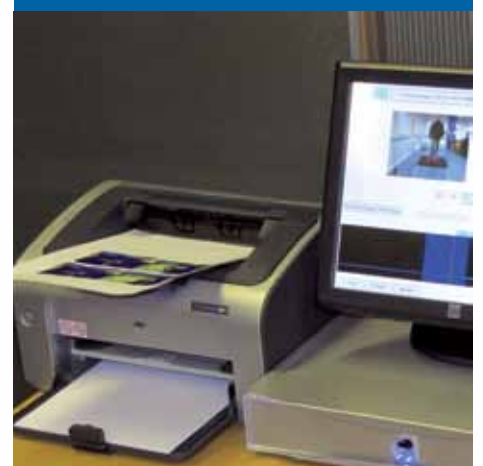
- Mettez en place et alignez le système en quelques minutes
- Pas de marqueurs et pas de préparation nécessaire du sujet
- Enregistrez les essais à 100 images par seconde en appuyant sur un seul bouton

## Une évaluation facile:



- Regardez image par image le retour sur image de chaque essai
- Visionnez la superposition du réel vecteur force 3D sur chacune des 2 caméras
- Identifiez, marquez et annotez les événements du cycle de marche que vous avez prédéfinis

## Des résultats simples à analyser:



- Classifiez les essais par critères multiples afin de créer une base de données qui facilitera les recherches post-enregistrements
- Intégrez facilement les images enregistrées dans un compte-rendu prédéfini et imprimable
- Créer des données vérifiables grâce à l'insertion d'images, de commentaires et de données cinétiques clefs

## Spécifications techniques:

VALI permet l'intégration de caméras à haute vitesse avec la plupart des plateformes commerciales disponibles sur le marché.

- Intégration et utilisation jusqu'à deux plateformes de forces (les plateformes peuvent être également commandées en option). La plupart des plateformes standard à jauges de contrainte ou piézoélectriques sont supportées, notamment:
  - Kistler: 9281B, 9286, 9261, 9281C, 9281C2, 9287
  - AMTI: BP400600, LG-6, OR6-7, BP900900, AccuGait, AccuSway
  - Bertec: 4060, 6012
- Traitement et affichage des données vidéos et cinétiques du système grâce à un écran tactile LCD de 15 pouces (38cm de diagonale) permettant:
  - L'enregistrement et la visualisation des scènes
  - Les résultats et l'édition d'un rapport des analyses
  - Les outils pour l'exportation des vidéos sous format .avi
  - Les données dans un format échangeable en réseau



**VALI**  
VIDEO VECTOR SYSTEM

## Options:

VALI peut-être livré sous différents ensembles techniques:

- Caméras haute-vitesse, unité centrale et logiciel d'utilisation et d'analyse seulement
- Caméras haute-vitesse, unité central, logiciel d'utilisation et d'analyse et plateforme(s) de forces seulement
- Une solution clef-en main incluant caméras haute-vitesse, unité centrale, logiciel d'analyse et plateforme(s) avec tapis de marche (walkway) adapté.

## Options classiques:

### Part no: VS-01-02

Un système complet comprenant 2 caméras, 2 adaptateurs pour trépied, câbles et ordinateur complet (unité centrale et écran tactile).

### Part no: VS-01-01

Un système mono-caméra comprenant 1 caméra, 1 adaptateur pour trépied, câbles et ordinateur complet (unité centrale et écran tactile).

*Contactez votre bureau de vente de Codamotion ou votre représentant local afin d'obtenir une liste complète des options concernant:*

- Les trépieds pour les caméras
- Les plateformes de forces
- Les tapis de marche
- Les accessoires lumineux

*Toutes les options sont disponibles et intégrables dans un seul et même ensemble technique.*

## Si vous souhaitez en savoir plus:

**Appelez l'agence Codamotion au: 06.78.72.16.16 ou 04.86.95.56.41**

**Codamotion UK: +44 (0)116 230 1060**